


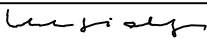
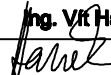
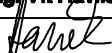
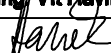
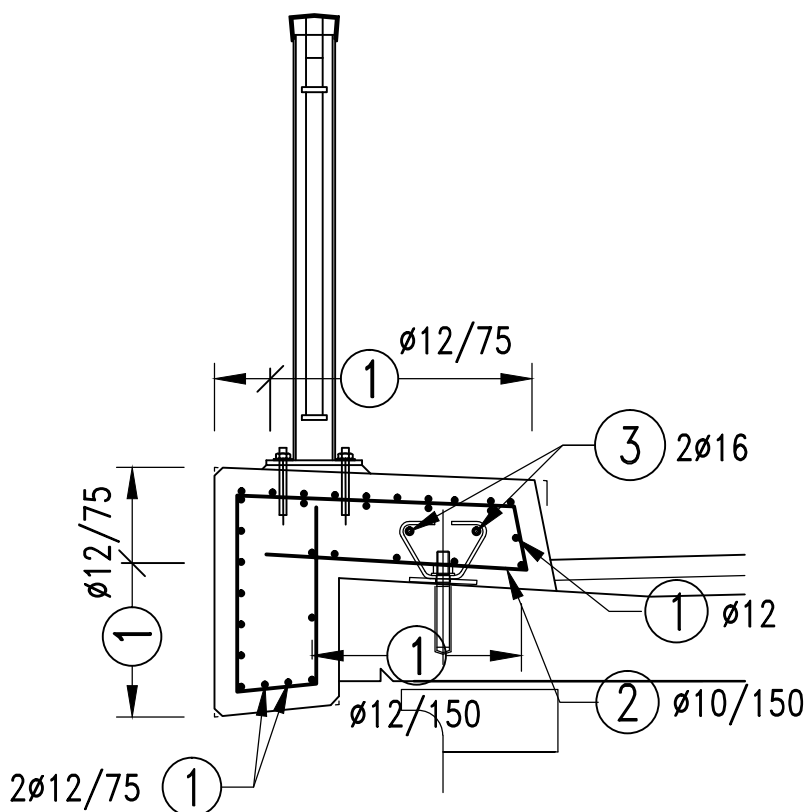
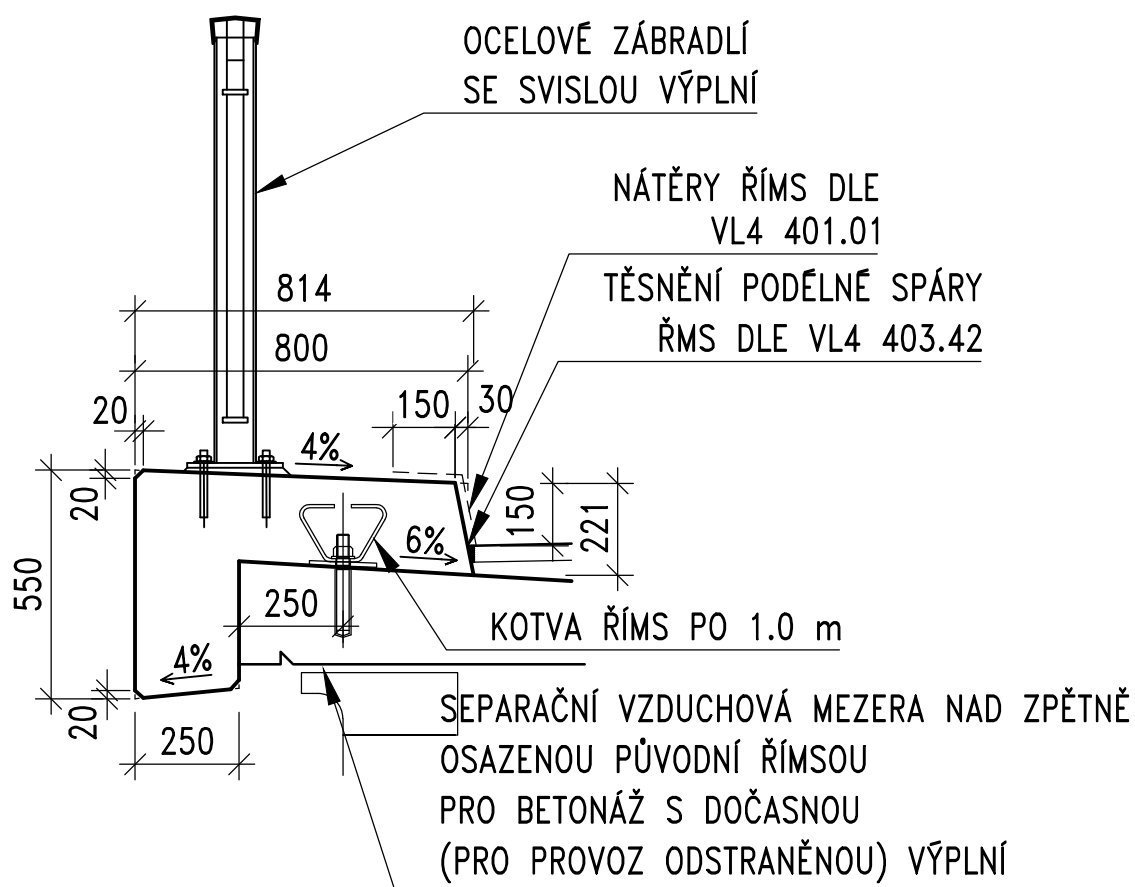


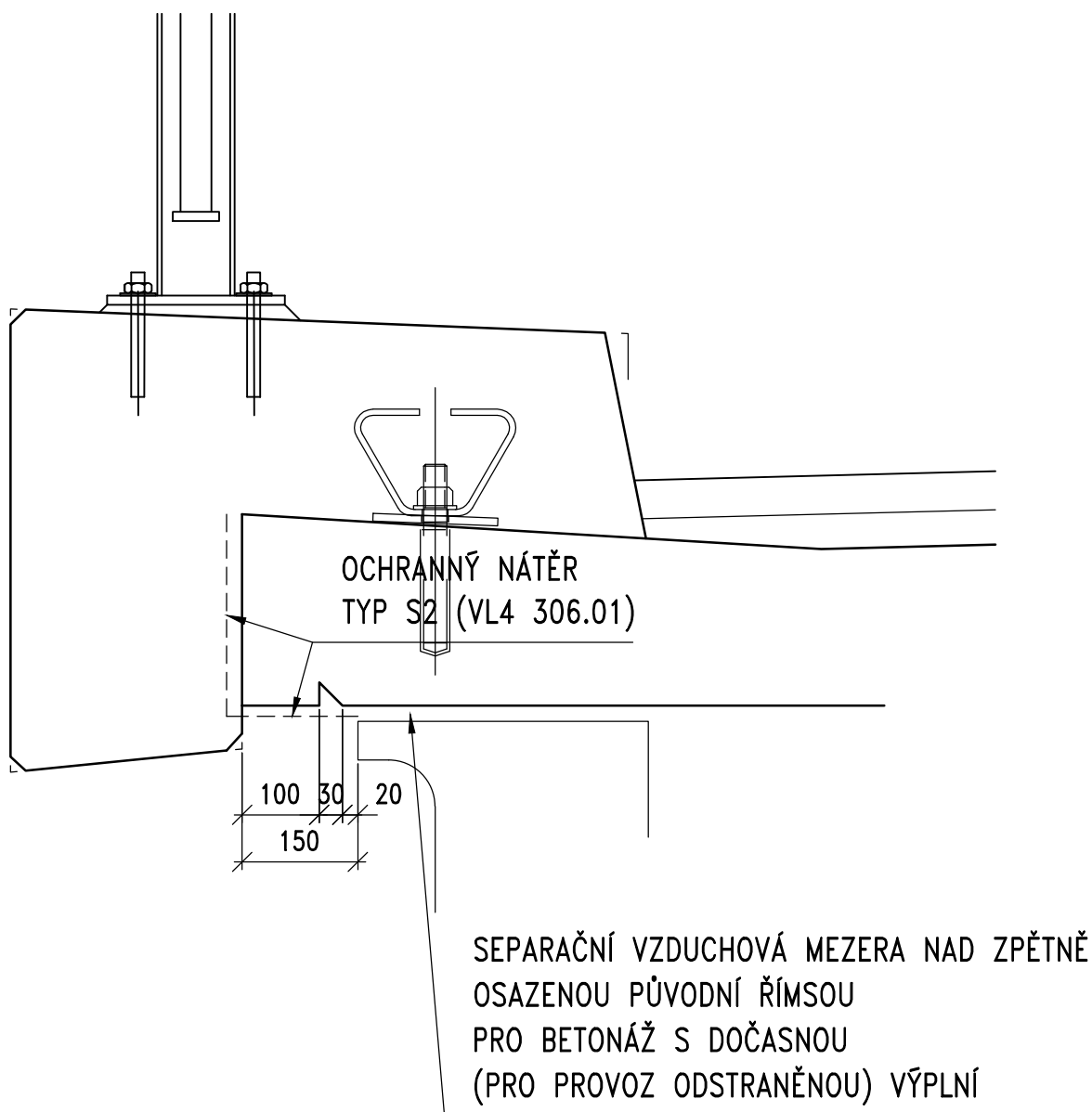
Souřadnicový systém: S-JTSK

Výškový systém: Bpv

ZHOTOVITEL:					
ATELIÉR PROJEKTOVÁNÍ INŽENÝRSKÝCH STAVEB s.r.o.					
AKCE:			OHRADNÍ 24B 140 00 PRAHA 4 IČ: 61853287		
III/33721 MOČOVICE					
PROJEKTANT ČÁSTI:			tel: 241 481 215 e-mail: viktor.nejedly@apis-sro.eu www: www.apis-sro.eu		
			Ing. VÍT HAVLÍČEK SLATINA 151 , 410 02 LOVOŠICE 2		
INVESTOR:  Krajská správa a údržba silnic Středočeského kraje Zborovská 61/11 150 21 Praha 5	HLAVNÍ INŽENÝR PROJEKTU: Ing. Viktor NEJEDLÝ		ZODPOVĚDNÝ PROJEKTANT:		
					
	VYPRACOVAL: Ing. Vít Havlíček		KONTROLOVAL: Ing. Vít Havlíček		
				ZAK. ČÍSLO: 3238/08	
KRAJ: STŘEDOČESKÝ OKRES: KUTNÁ HORA K.Ú.: MOČOVICE			FORMÁTŮ A4: 10A4		
DATUM: ČERVEN 2021					
ČÍSLO OBJEKTU:	NÁZEV PŘÍLOHY:		STUP.PROJ.:	MĚŘÍTKO:	PŘÍLOHA:
201	DETAILY		PDPS	-	D.1.2 13.

ŘÍMSA NA MOSTĚ



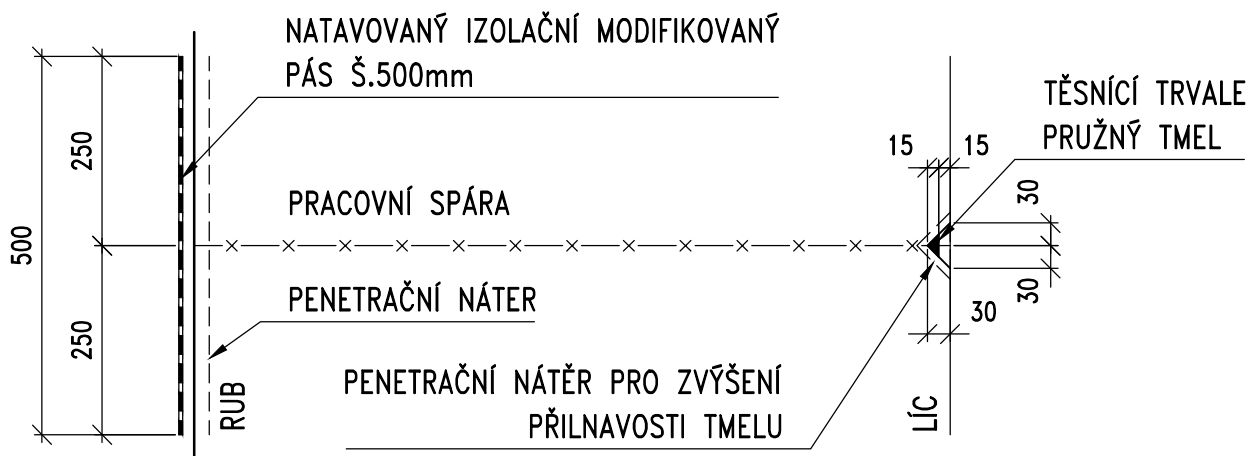


DETAILY U ŘÍMS DLE VL4:

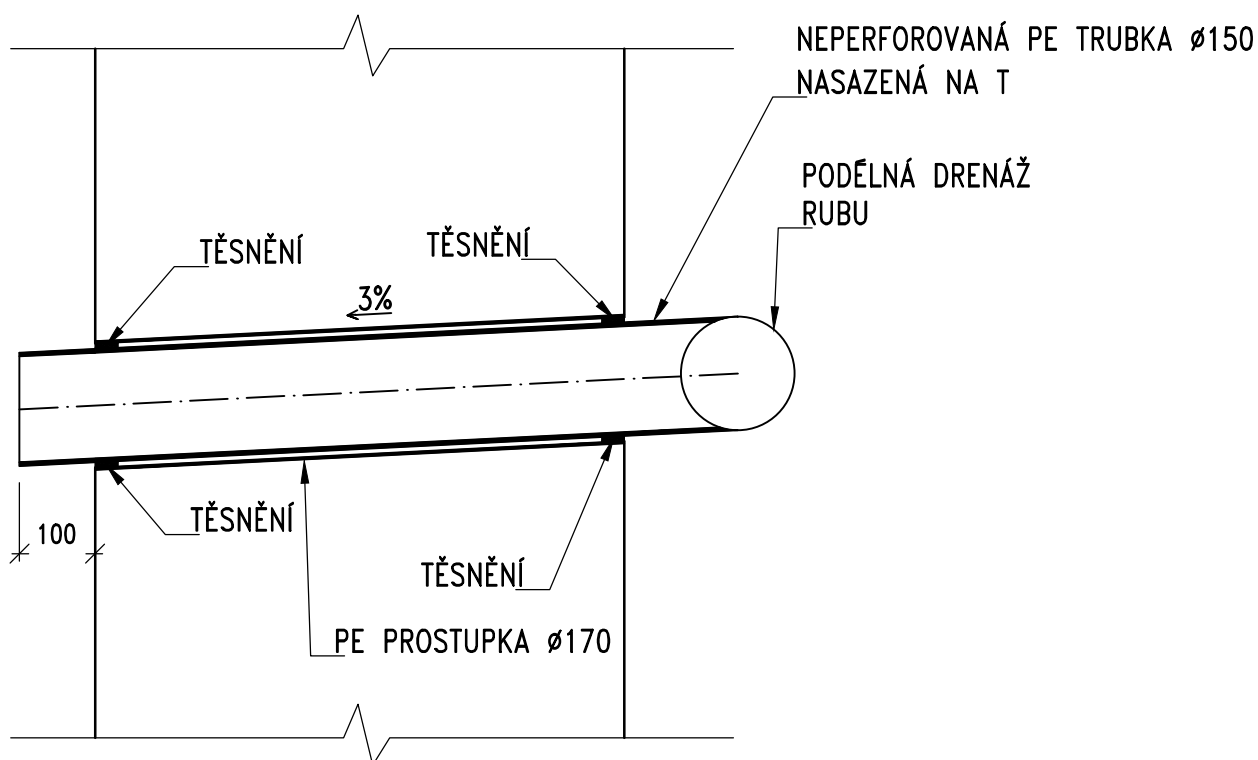
- NÁTĚRY OBRUBNÍKŮ A ŘÍMS DLE VL4-401.1a
- TĚSNĚNÍ SPÁR VE VOZOVCE PODÉL OBRUBNÍKU DLE VL4-403.42
- NAPOJENÍ IZOLACE U ŘÍMSY DLE VL4-403.45
- DRENÁŽNÍ PLASTBETON V ÚŽLABÍ DLE VL4-406.12a
- PŘÍPADNĚ PRACOVNÍ SPÁRY ŘÍMS BUDOU PROVEDENY DLE VL4-402.22.
- SMRŠŤOVACÍ SPÁRY BUDOU PO 3m S TĚSNĚNÍM VE SMYSLU VL4-402.23.

PRO OMEZENÍ Vlivu SMRŠŤOVÁNÍ BETONU BUDE BETONÁŽ ŘÍMS PROBÍHAT PROSTŘÍDANĚ V ZÁBĚRECH DĚLKY 3m.

PRACOVNÍ SPÁRY KŘÍDEL 1:10

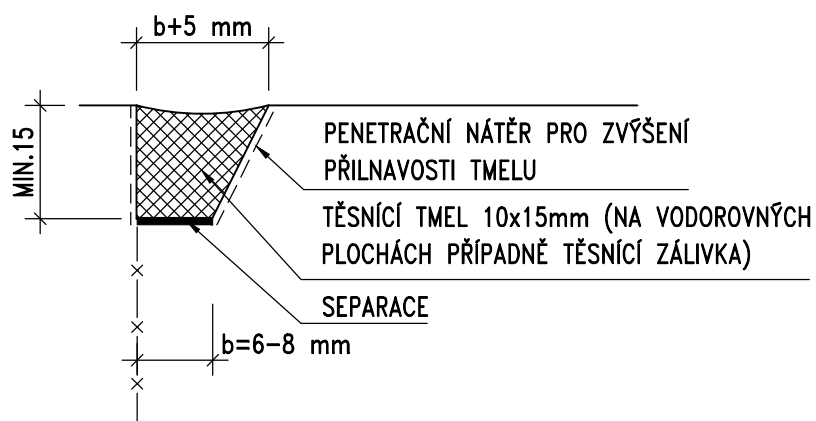
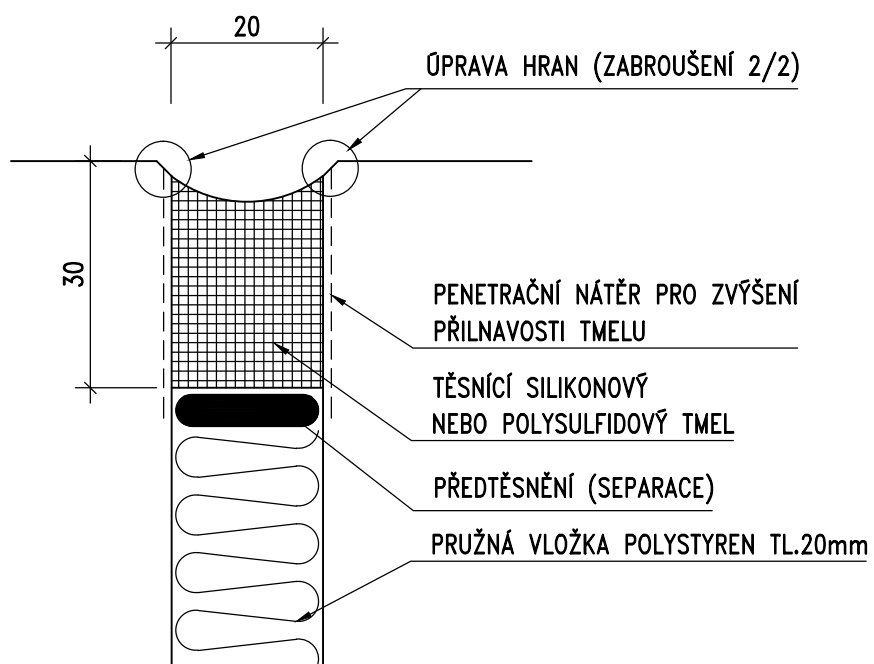


DETAIL PROSTUPU A VYÚSTĚNÍ DRENÁŽE KŘÍDLY 1:10



VIZ VL4 204.01 1:10

DILATAČNÍ A PRACOVNÍ SPÁRY



VÝZTUŽ DESKY MOSTOVKY 1:25

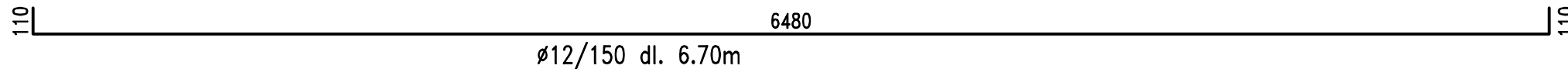
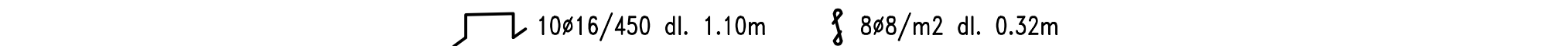
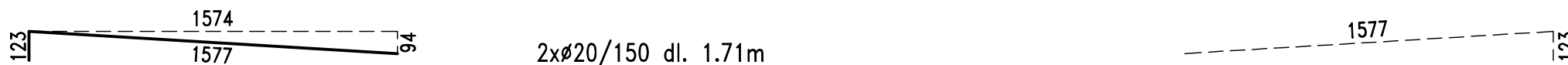
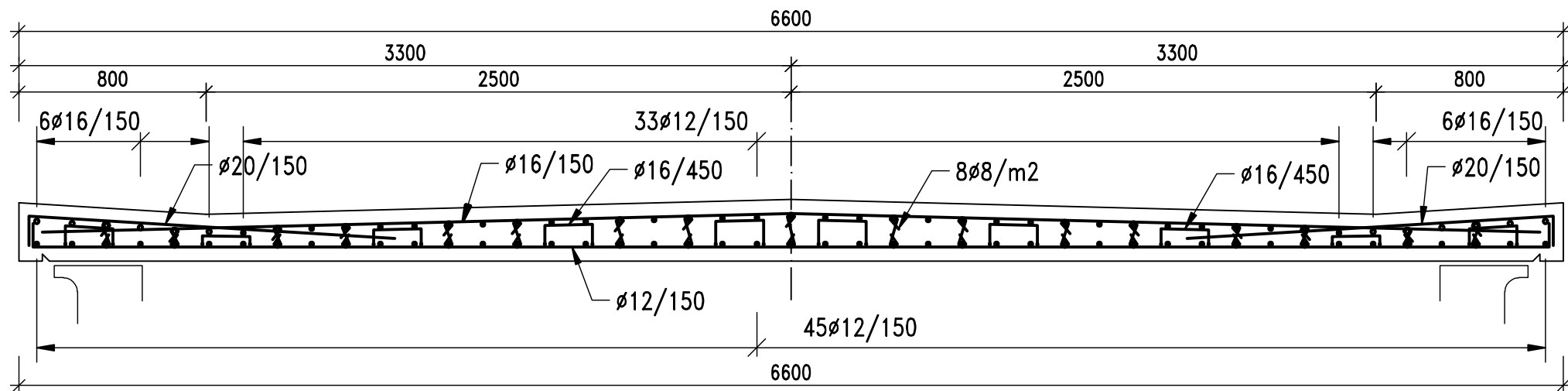
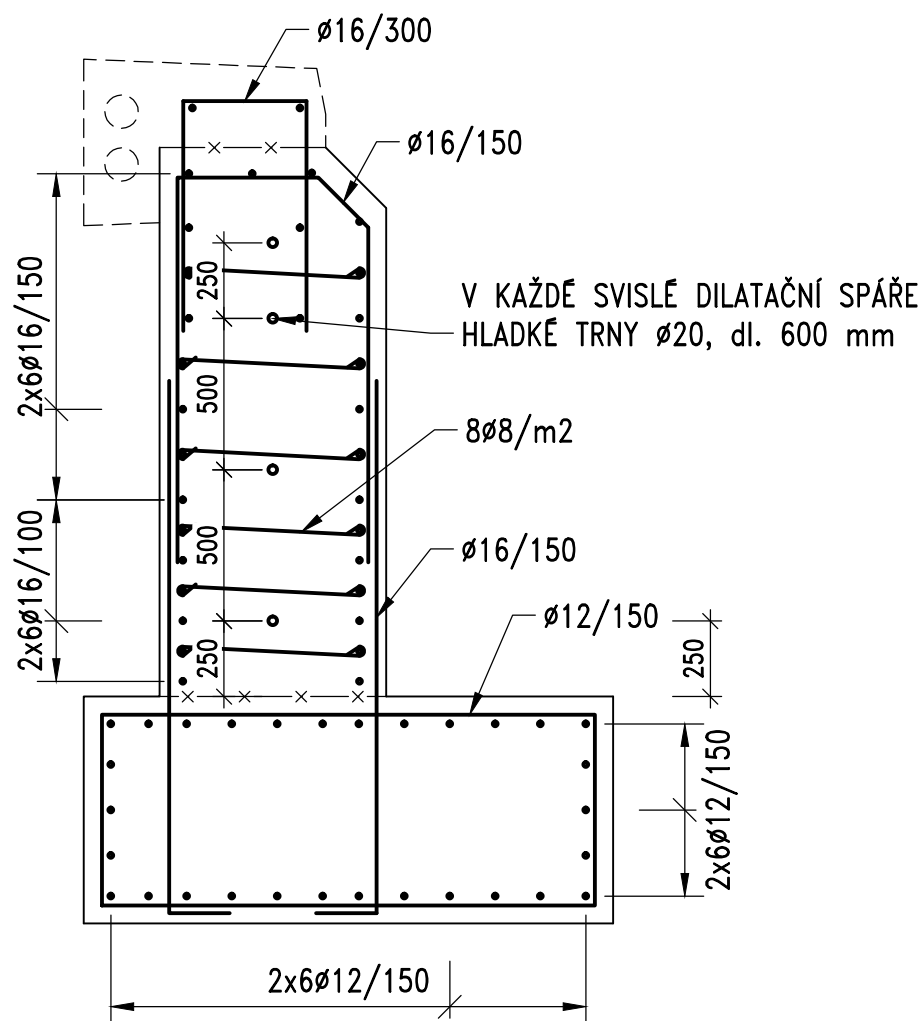
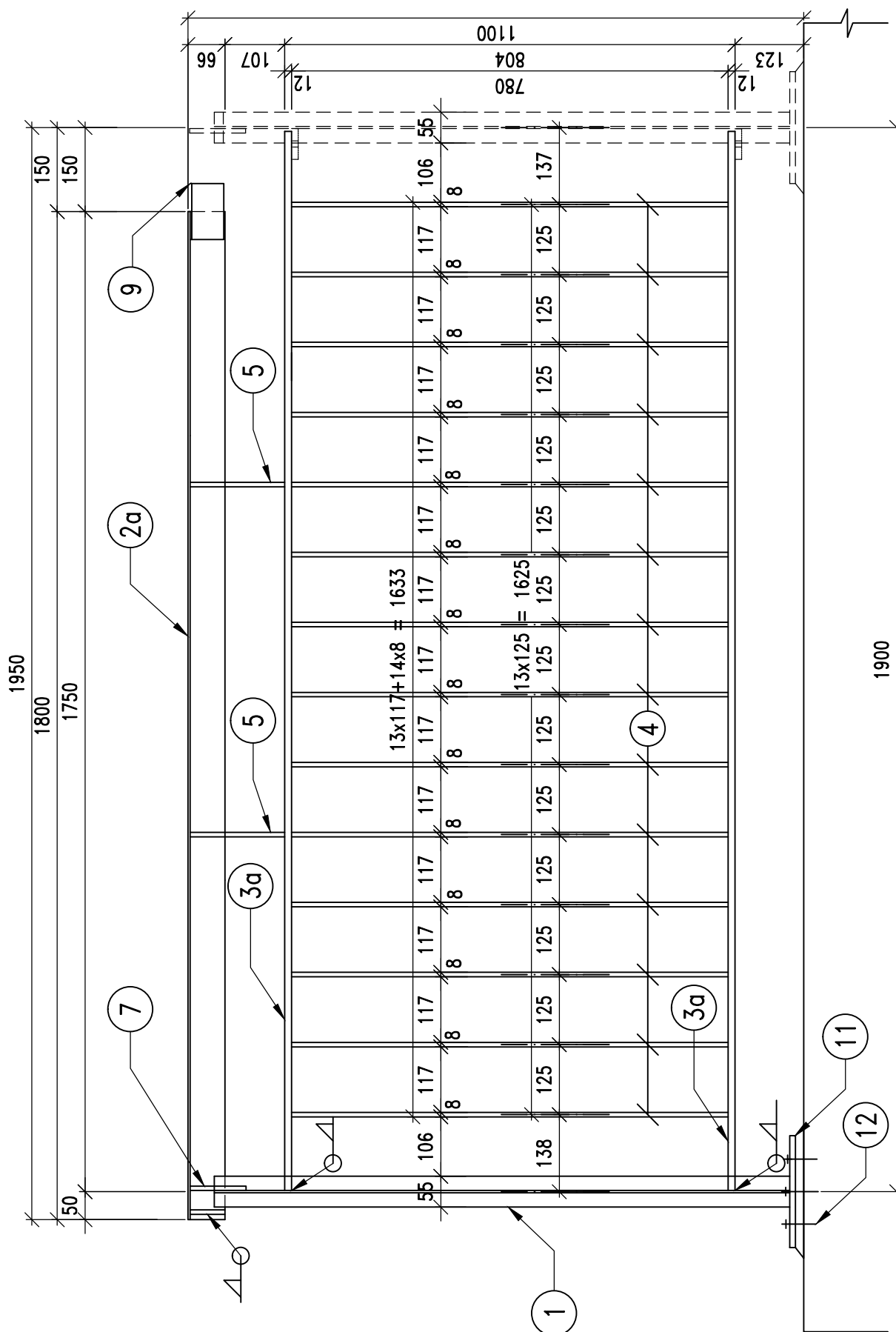


SCHÉMA VÝZTUŽE KŘÍDEL



1:10



ZÁBRADLÍ ŘEZ

